



La foto de un iceberg negro revoluciona la red

La imagen, publicada en el agregador de noticias «Reddit», ha sido puesta en duda por algunos usuarios aunque los expertos advierten de que este fenómeno puede darse de manera natural.

La sorprendente imagen, que muestra un iceberg oscuro en contraposición con otro bloque de hielo de color blanco, ha obtenido ya más de 1.200 comentarios, tal y como publica la cadena CBS.

La Enciclopedia Canadiense explica que pueden existir iceberg de colores diversos entre ellos el verde, marrón, negro o una mezcla de estos colores y que en particular, los estratos oscuros indican la presencia de material rocoso.

Sin embargo, los escépticos se han hecho oír y, por supuesto, han puesto en duda la autenticidad de la foto.



NOTICIAS DESTACADAS

CES: la "feria del juguete" tecnológico



+ [Más Información](#)

La pareja de Intel y Windows deja paso a Qualcomm y Android



+ [Más Información](#)

LO MÁS IMPORTANTE DE SOCIAL MEDIA

• **App Store de Apple llegó a los 40 millones de descargas**



Available on the iPhone
App Store

El sitio web de aplicaciones para iPhone e iPad de Apple ha registrado desde su puesta en marcha hasta 40.000 millones de descargas por parte de los usuarios, la mitad de ellas en 2012, según difundió la compañía estadounidense. El sitio cuenta con 775.000 productos a disposición de los 500 millones de usuarios de esa marca.

+ [Más Información](#)

• **Vacaciones divertidas con ayuda de "apps"**



Luego de las festividades de fin de año, muchos padres de familia se encuentran ante la dura tarea de encontrarles oficio a los menores en casa. No obstante, gracias a la tecnología existen otras formas de ampliar las actividades de niños y jóvenes. Con seguridad, muchos de ellos, recibieron de Papá Noel, el Niño Dios o los Reyes Magos un juguete relacionado con tecnología.

+ [Más Información](#)

• **Pinteres hace su primera compra: Punchfork**



La red social especializada en fotografías ha comprado una red especializada en recetas. La compañía ha realizado así su primera adquisición, que confirma su crecimiento y su intención de seguir creciendo.

+ [Más Información](#)

ACERCA DE SISGECOM:

Compañía de comunicaciones especialista en servicios de gestión y análisis de medios sociales.



TECNOLOGIA DE PUNTA

A través de un sistema integrado para la monitorización y análisis de medios sociales SMMT, (único en el mercado) se procesa la información de las diversos Medios Sociales.



ESPECIALISTAS EN REDES SOCIALES

Expertos analizan e interpretan la información que diariamente es publicada en redes sociales.

Más información en:

Tel. 6433137

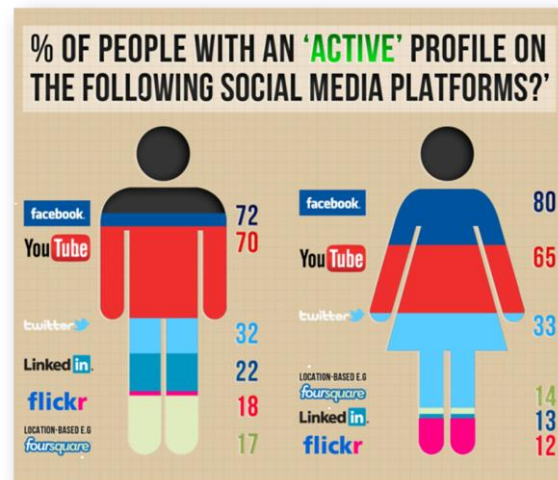
www.sisgecom.com.co

www.sisgecom.com

Fb .com/sisgecom

Sisgecom_pmi





Las redes sociales: una cuestión del género femenino

“Las Redes Sociales son como un gran evento que nunca se termina, mientras más lo usas, más te conocen” Xavier Báez

Uno de los interrogantes más frecuentes por parte de los usuarios de Redes Sociales es acerca del predominio del uso de éstas herramientas según criterios diferenciales como sexo, edad, región del mundo e incluso ocupación, todo esto con el fin de clarificar cada vez un poco más este contenido virtual que hoy en día permea todo tipo de públicos.

Precisamente, una de las preguntas más frecuentes es si en el uso de contenido 2.0 tienen preminencia los hombres o las mujeres. Para resolver esta controversia es posible citar gráficas arrojadas por distintos portales que han realizado investigaciones acerca del uso de los medios sociales por géneros en Facebook y Twitter:

Como primer punto, Kiss metrics (2010) muestra porcentajes de participación con bastante similitud, pero

dominando las mujeres en el uso de estas dos redes sociales.

El Segundo estudio realizado por Flowtown (2010) muestra igualmente que tienen predominio las mujeres en el uso de contenido 2.0, esta vez, con una gran diferencia frente al acceso por parte de los hombres.

Un tercer estudio realizado por Advertising Age –(2011) muestra que existen diferencias en la participación en Facebook y Twitter por hombres y mujeres dependiendo del tema o la actividad para la que utilicen esta red social.

Como cuarto elemento, SMTT (Social Media TIC's and Training, S.L.) 2012 introduce un cambio, cuando menciona que la superioridad en la participación de las mujeres cambia en otras redes sociales como LinkedIn y Foursquare,

donde son los hombres la población más activa.

MBA 2012, como último caso de estudio, se puede identificar como el volumen de personas activas en redes sociales ha aumentado en un número importante, a su vez las estadísticas ilustran que el género femenino es el más activo en los medios sociales.

A partir de los hallazgos anteriores, podríamos concluir que haciendo el recorrido desde el 2010 hasta el 2012 con los estudios realizados por estas organizaciones; se puede evidenciar que a través de este periodo, la mayor participación en redes sociales la tienen las mujeres entre los 20 y 35 años de edad; lo que ilustra que a la hora de ejecutar estrategias en estos medios es importante tener en cuenta el género femenino por su activa participación.

Sin embargo, estas cifras no son inamovibles y por el contrario, entran en juego muchos factores como los temas sobre los cuales se realiza la participación y los criterios utilizados por cada estudio para mostrar sus resultados, en donde no debe olvidarse, el tiempo que cada género pasa en las redes sociales, la frecuencia con la cual revisa sus temas personales e incluso los usuarios con los cuales interactúa, es decir, en general sería posible realizar bastantes tipos de mediciones que quizá arrojarían resultados distintos.

Lo principal a rescatar, sería pues, el innegable aumento de la participación de ambos géneros y el rango de edades cada vez más amplio de las personas para las que hoy en día, las Redes Sociales constituyen una forma de vida.



Mario Andrés Cardona Botero
Community Manager / Sisgecom
@marioacardonab
www.sisgecom.com.co